

KOMPETENCESLØFT AF PLEJEFAMILIER (KAP)

DEN SYDDANSKE MODEL



Et samarbejde mellem:



SOCIAL
+ SUNDHEDS
SKOLEN FYN

sosusyd 



SOSU
ESBJERG



Social- og
Sundhedsskolen
Fredericia · Vejle · Horsens

INTRODUKTION TIL KAP

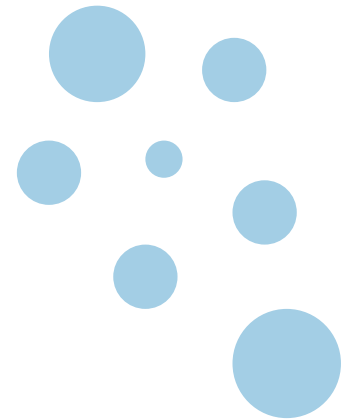
Konceptet “Kompetenceløft af plejefamilier – den syddanske model” (KAP) er udviklet i samarbejde mellem de fire SOSU-skoler i Region Syddanmark. Formålet er at styrke plejefamilier både fagligt og personligt. I vil undervejs få nye faglige indsigter, metodekendskab og perspektiver på egen praksis. Målet er, at I – både under og efter uddannelsesforløbet – oplever jer styrket i opgaven som plejefamilie til gavn for både plejebarnet og jer som familie.

Modul 1 - 15 dage Arbejdet som plejefamilie	Modul 2 - 18 dage Plejebarnets udgangspunkt	Modul 3 - 14 dage Plejefamiliens metoder	Modul 4 - 14 dage Plejefamiliens metoder
Compassion - Egenomsorg i omsorgs- og relationsarbejdet	Sorg- og krisearbejde i omsorgs- og pæd. område	Ressourcefokus i det pædagogiske arbejde	Social kompetence
Anerkendende kommunikation i velfærdsarbejdet	Mennesker med udviklings- og adfærdsforstyrrelser	Mentalisering i omsorgs- og relationsarbejdet	Samarbejde
Professionalisering af faglige relationer	Sansestimulation i hverdagen	Neuropædagogik som redskab i pædagogisk arbejde	Pædagogik
	Traumeinformerede indsatser	Arbejdet med lavaffektive metoder - Low Arousal	Spil

UDDANNELSENS OPBYGNING

KAP forløbet består af arbejdsmarkedsuddannelser, som er særligt udvalgt til plejefamiliers arbejde med børn og unge. Som plejefamilie har I fuld fleksibilitet til enten at gennemføre hele uddannelsesforløbet eller udvælge netop de moduler og uddannelser, der bedst understøtter jeres konkrete opgaver, behov og hverdag. Uddannelsen er opbygget af fire grundmoduler samt ét valgfagsmodul.

	Modul 4 - 15 dage Plejebarnets netværk	Plejefamilier - Særlige udfordringer	
	Socialpædagogik og aktiverende metoder	Støtte ved selvskadende adfærd	Borgere med misbrugsproblemer
	Samarbejde med pårørende	Arbejdet med personer med autismspektertilstande	Arbejde med sindslidende med misbrug
b i	Pårørendeinddragelse i special-socialpæd. arbejde	Mennesker med funktionsnedsættelse og psyk. lidels	Voldsforebyggelse, konfliktløsning og udvikling
		Seksualitet og handicappede	Deeskalerende kommunikation
		Neuropædagogik og borgere med udviklingshæmning	Arbejdet med total-kommunikation



BESKRIVELSER AF MODULERNE

MODUL 1 – ARBEJDET SOM PLEJEFAMILIE

I modul 1 arbejdes der med plejefamiliens professionelle rolle og de grundlæggende kompetencer, der skal til for at skabe tryghed, stabilitet og udvikling for barnet. Udgangspunktet er compassion, hvor plejefamilien lærer at møde barnets reaktioner og adfærd med ro og nysgerrighed, og samtidig regulere sig selv, så man kan handle reflektivt og omsorgsfuldt. Der arbejdes også med at forstå egen sårbarhed, grænser og risikoen for omsorgstræthed, så plejefamilien kan passe på sig selv i en krævende opgave. Samtidig introduceres et professionelt blik på relationer, samarbejde og kommunikation, hvor deltagerne styrkes i at navigere i de mange faglige relationer – både med barnet, netværket og systemet omkring barnet. Anerkendende kommunikation gør plejefamilien i stand til at skabe udviklende, værdige dialoger og tage ansvar for samspillet, selv når samarbejdet er svært.

Dette modul indeholder uddannelserne:

- Compassion
- Anerkendende kommunikation i velfærdsarbejdet
- Professionalisering af faglige relationer

MODUL 2 – PLEJEBARNETS UDGANGSPUNKT

Modul 2 giver en dybere forståelse for plejebarnets følelsesmæssige, udviklingsmæssige og kognitive forudsætninger. Deltagerne lærer at genkende, forstå og støtte børn i sorg og krise, og hvordan man som plejefamilie kan tale professionelt med barnet om tab og svære følelser. Der arbejdes videre med udviklings- og adfærdsforstyrrelser som ADHD, autisme og problemskabende adfærd, hvor deltagerne får indblik i neuropsykologi, sanser og eksekutive funktioner som baggrund for adfærden. Sansestimulation indgår som et konkret hverdagsredskab, der hjælper barnet til regulering og trivsel. Modulet afrundes med en traumeinformeret forståelse, hvor plejefamilien lærer at skabe trygge rammer, aflæse traumereaktioner og arbejde med empowerment frem for kontrol, altid med barnets perspektiv som udgangspunkt.

Dette modul indeholder uddannelserne:

- Sorg- og krisearbejde
- Mennesker med udviklings- og adfærdsforstyrrelser
- Sansestimulation i hverdagen
- Traumeinformerende indsatser

MODUL 3 – PLEJEFAMILIENS METODER

Modul 3 giver plejefamilien konkrete, praksisnære metoder til hverdagsarbejdet med barnet. Der arbejdes med et ressourceorienteret fokus, hvor plejefamilien lærer at se barnets styrker og potentialer som afsæt for trivsel og udvikling. Mentalisering introduceres som metode til at forstå de mentale tilstande bag adfærd og styrke relationens kvalitet. Neuropædagogikken giver deltagerne indsigt i hjernens funktioner og barnets arousal, og hvordan man tilpasser hverdagen til barnets udviklingsniveau. Arbejdet afrundes med lavaffektive metoder (Low Arousal), hvor plejefamilien lærer at forebygge konflikter, reducere stress og håndtere problemer ved at regulere egen adfærd og skabe afstemte relationer.

Dette modul indeholder uddannelserne:

- Ressourcefokus i det pædagogiske arbejde
- Mentalisering
- Neuropædagogik som redskab
- Arbejdet med lavaffektive metoder (Low Arousal)

MODUL 4 – PLEJEBARNETS NETVÆRK

I modul 4 arbejdes der med barnets omgivelser og plejefamiliens rolle i netværks- og samarbejdsrelationer. Deltagerne får et socialpædagogisk blik på relationer, strukturer og den pædagogiske proces, der danner grundlaget for barnets sociale deltagelse og trivsel. Samarbejde med pårørende udgør en central del af modulet, hvor plejefamilien lærer at forstå de pårørendes perspektiv, reaktioner og forventninger – og samtidig holde fast i barnets tarv. Der arbejdes med relationer, narrativer og konflikthåndtering, samt systematisk pårørendeinddragelse som en professionel og meningsfuld del af den socialpædagogiske praksis.

Dette modul indeholder uddannelserne:

- Socialpædagogik og aktiverende metoder
- Samarbejde med pårørende
- Pårørendeinddragelse i special- og socialpædagogisk arbejde

BESKRIVELSER AF MODULERNE

SÆRLIGE UDFORDRINGER – TEMAMODULER

Disse temamoduler giver plejefamilier viden og redskaber til særligt komplekse problemstillinger i arbejdet med børn og unge, og er fx

- Støtte ved selvskadende adfærd
- Arbejdet med personer med autismspektertilstande
- Deeskalerende kommunikation
- Voldsforebyggelse, konfliktløsning og udvikling mv.

Modulerne udbydes efter behov. For yderligere information henviser vi til vores landing page – og I er altid velkomne til at kontakte os for en uforpligtende dialog.

FAKTA OM UDDANNELSEN

MÅLGRUPPE

Uddannelsen er for dig, der er plejeforælder, aflastningsfamilie eller netværksplejeforælder og har mindst ét plejebarn boende i dit hjem. Forløbet er relevant både for nye og erfarne plejefamilier, der ønsker at styrke deres faglige og personlige grundlag i opgaven.

ØKONOMI

- Alle AMU-uddannelserne i KAP forløbet er uden deltagerbetaling.
- Som plejefamilie kan I desuden søge VEU godtgørelse for de dage, hvor I deltager i undervisning, når de gældende betingelser er opfyldt.

UNDERVISNINGEN

Undervisningenstiden er fra kl. 09.00 - ca. 14.30.

Undervisningen veksler mellem undervisning med fysisk fremmøde og online undervisning.



SAMARBEJDE PÅ TVÆRS – TIL GAVN FOR JER

Samarbejdet mellem de fire SOSU-skoler betyder, at undervisningen som udgangspunkt tilbydes på alle fire lokationer og både som fysisk fremmøde og fjernundervisning. Hvis der ikke er nok tilmeldinger ét sted, henvises deltagerne til den skole, hvor kurset gennemføres.

Samarbejdet sikrer samtidig kvalificeret undervisning, da underviserne på tværs af skolerne har indgående kendskab til plejefamiliers særlige opgaver, udfordringer og succeser.

FOR MERE INFO OG TILMELDING:



KONTAKT OS:

SOSU SYD

Bjerggade 4M

6200 Aabenraa

Konsulent: Gunvor Bank

Mobil: 30 33 92 56

Mail: gub@sosu-syd.dk