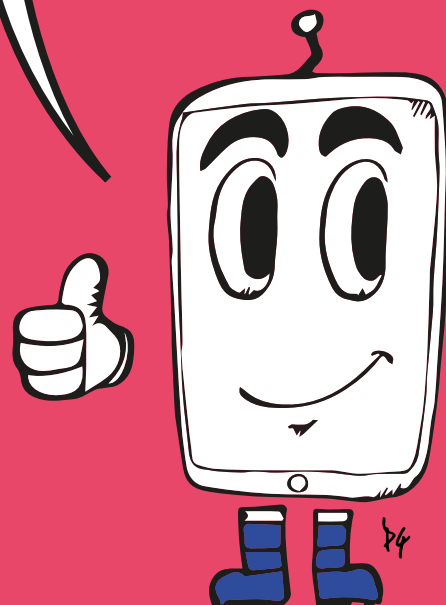


Den lille
IT
intro

skriv til
support@sosu-syd.dk,
så hjælper vi gerne:-)





Du lærer om:

UGE 1

WIFI, dine logins &
passwordskift

UGE 2

installere
Office-pakken + printe

Vores WIFI

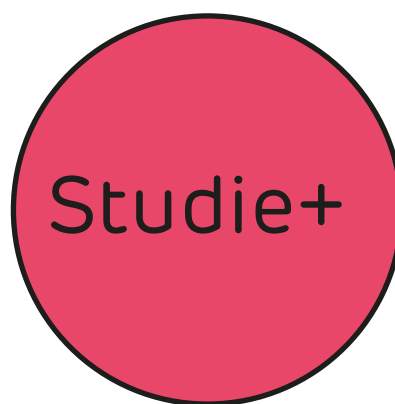
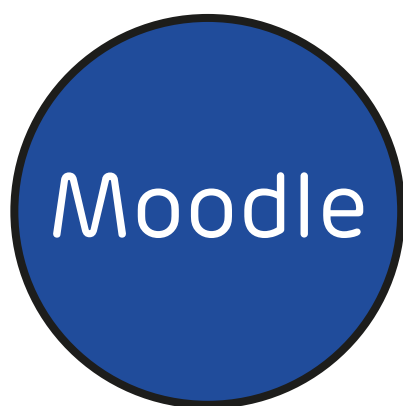


*det kræver ingen adgangskode

DE 2 LOGIN



skal du bruge til...



...prøv det nu!

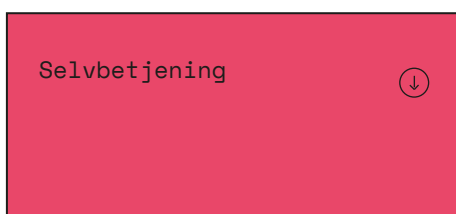
Din SOSU-kode **sosusyd**

...skal du bruge til
Office 365 og print



SKIFT DEN NU

Gå til ww.sosusyd.dk > IT-support > Selvbetjening



1

Den skal være mindst 12 tegn lang!

2

Må ikke indeholde dit
for-, mellem- eller efternavn!

3

Må ikke indeholde "1234" eller
gentagelse af bogstaver.

....se evt. næste side

Den Gode Kode

Vælg 3 ord fra listen og kæd dem sammen:

snechipstiger (eksempel)

| | | | |
|--|--|--|---|
|  fugl |  hest |  tiger |  hippo |
|  donut |  chips |  hotdog |  burger |
|  agurk |  tomat |  gulerod |  ærter |
|  solskin |  regn |  sne |  torden |
|  trekant |  firkant |  stjerne |  cirkel |



TJEK LIGE
OM JEG ALLEREDE
ER INSTALLERET!!

Office 365

Gå til ww.sosusyd.dk > IT-support > Office 365

Office 365 ⌵

*husk at logge ind
med din skolemail

Find installer knappen og
download + køør installationsfilen:

Installér og meget mere ▾



...efter Office 365 er installeret,
skal du finde Word-appen og
logge dig på med din skolemail...

f.eks

SSY4889756@edu.sosu-syd.dk



Download

Mangler du Teams,
så download versionen
til "arbejde eller skole"



Mobil-app



OneDrive

Windows

Er installeret på forhånd.
Du skal blot logge på med din skolemail.

Mac

Du skal først downloade appen og så logge ind.

Download
her

OBS!!!

**Det er DIT EGET ANSVAR at gemme data hvis du stopper,
går på orlov eller er praktik!!**

Sådan printer du...

1.

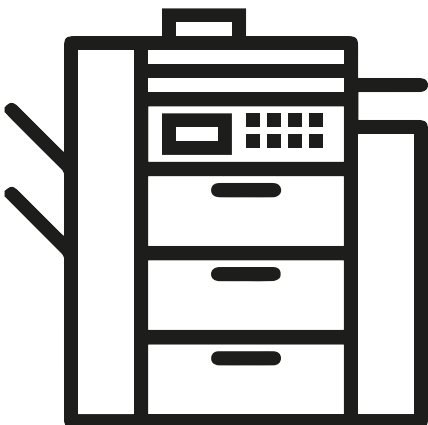
Start altid med at uploade
dit dokument/billedet til
`print.sosu-syd.dk`

brugernavn

password

←
Din **SOSU**-kode

2.



Når du står ved en af
vores printere skal du
enten bruge din **SOSU**-kode
eller din nøglebrik