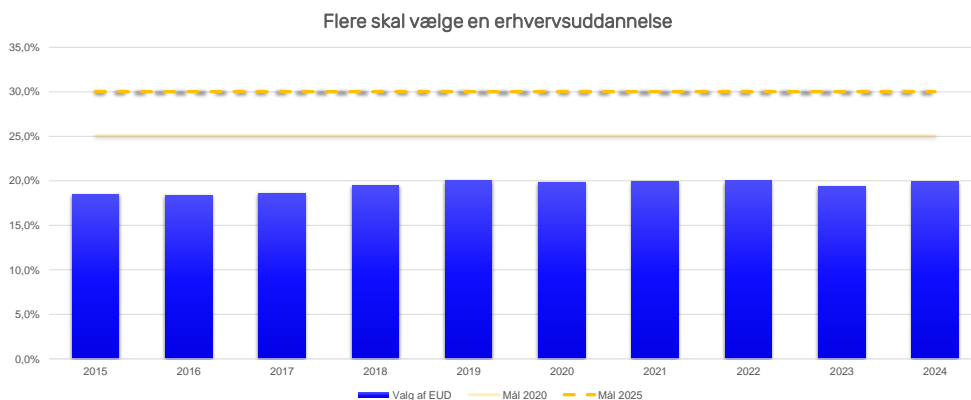


sosusyd 

Klare mål

Klare mål 1 - Flere elever skal vælge en EUD direkte efter 9. og 10. klasse



sosusyd

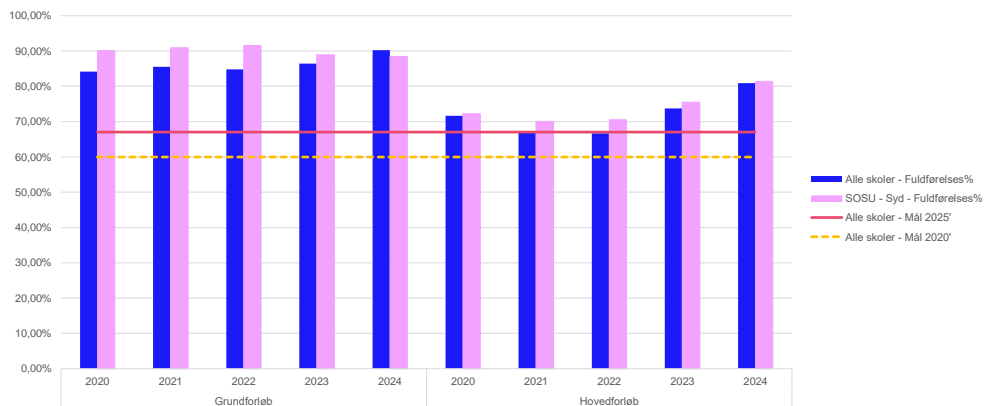
Målsætningen i erhvervsuddannelsesreformens klare mål 1 er, at "Flere elever skal vælge en erhvervsuddannelse direkte efter 9. eller 10. klasse."

I 2013 valgte 19 procent af eleverne en erhvervsuddannelse direkte efter 9./10. klasse som første prioritet. Mindst 25 procent skal vælge en erhvervsuddannelse direkte efter 9. eller 10. klasse i 2020. Andelen skal op på min 30 procent i 2025.

Målet omhandler alene søgningen direkte fra

grundskolen og dermed ikke hele søgningen til
erhvervsuddannelserne og er baseret på
ansøgninger fra det elektroniske
ansøgningssystem optagelse.dk

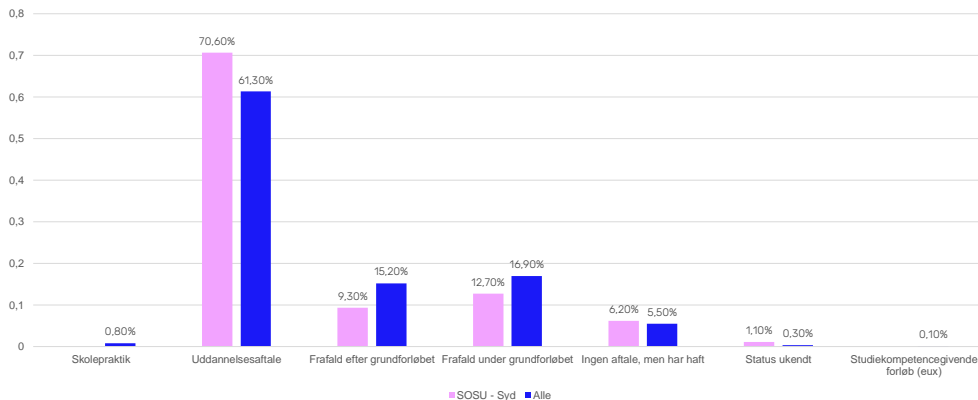
Klare mål 2 - Flere skal gennemføre Fuldførelse på landsplan - Omsorg, sundhed og pædagogik



sosusyd

Målsætningen i erhvervsuddannelsesreformens klare mål 2 er at "Flere skal fuldføre en erhvervsuddannelse". Fuldførelsen på erhvervsuddannelserne skal stige fra 52 procent i 2012 til mindst 60 procent i 2020 og mindst 67 procent i 2025.

Klare mål 2 - Frafald fra start på GF og til start på udd.aftale



sosusyd

Målsætningen i erhvervsuddannelsesreformens klare mål 2 er at "Flere skal fuldføre en erhvervsuddannelse". Fuldførelsen på erhvervsuddannelserne skal stige fra 52 procent i 2012 til mindst 60 procent i 2020 og mindst 67 procent i 2025.

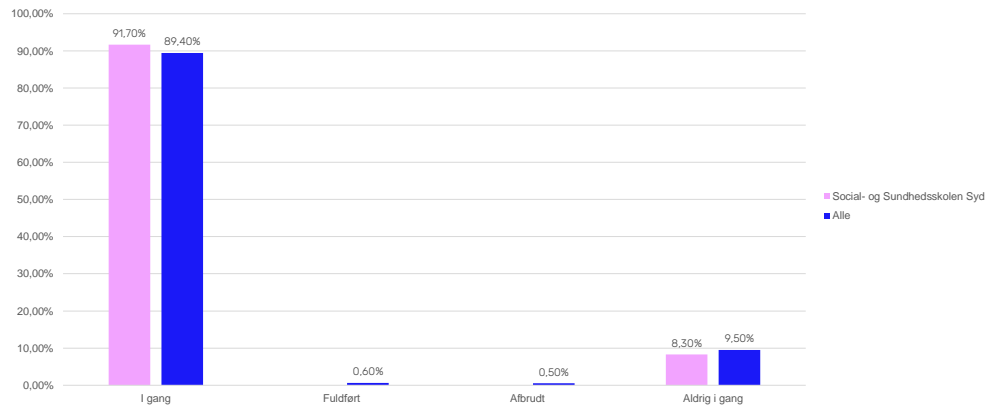
Vedrører år 2021. Seneste tal fra uddannelsesstatistik.

Tal er fra 3 måneder efter startdato.

Vedrører Omsorg, sundhed og pædagogik.

Uddannelsesaftale og Skolepraktik vedr. HF. Resten vedr. det som ikke er i HF.

Klare mål 2 - Frafald i overgang mellem GF1 til GF2



sosusyd

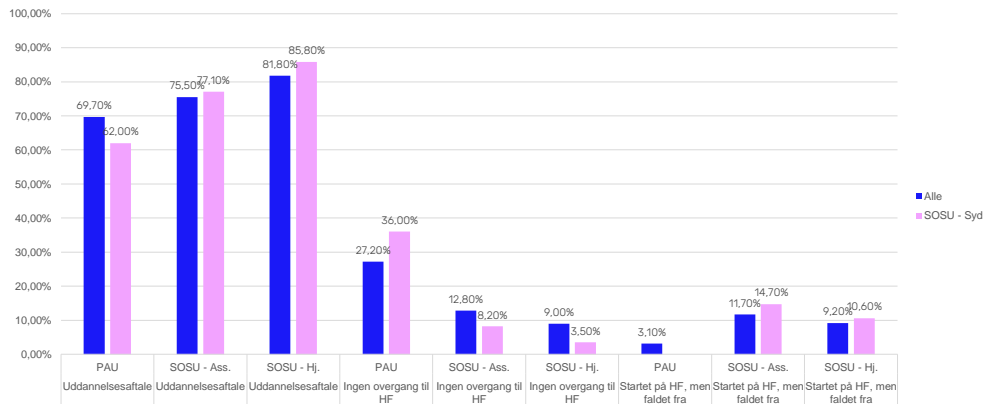
Målsætningen i erhvervsuddannelsesreformens klare mål 2 er at "Flere skal fuldføre en erhvervsuddannelse". Fuldførelsen på erhvervsuddannelserne skal stige fra 52 procent i 2012 til mindst 60 procent i 2020 og mindst 67 procent i 2025.

År 2023

1 måned efter start

Omsorg, sundhed og pædagogik

Klare mål 2 - Frafald i overgang fra GF2 til HF



sosusyd

Målsætningen i erhvervsuddannelsesreformens klare mål 2 er at "Flere skal fuldføre en erhvervsuddannelse". Fuldførelsen på erhvervsuddannelserne skal stige fra 52 procent i 2012 til mindst 60 procent i 2020 og mindst 67 procent i 2025.

År 2023
3 måned efter start

Klare mål 3 – Resultatmål 3.1 Andel eux-elever

	2019	2020	2021	2022	2023	2024
Antal EUX elever/år	16	31	44	44	38	27 (1. halvår)

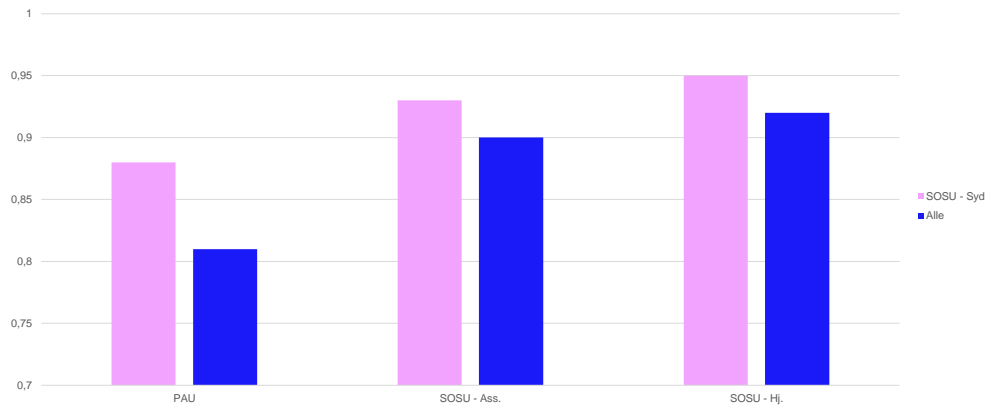
sosusyd

Målsætningen i erhvervsuddannelsesreformens klare mål 3 er, at ”Erhvervsuddannelserne skal udfordre alle elever, så de bliver så dygtige, de kan.”

Andelen af de dygtigste elever – målt ved andel af elever med den samlede mængde fag, der afsluttes på højere niveau end det obligatoriske minimumsniveau fastsat af de faglige udvalg – skal øges år for år.

- Andelen af elever, der tager fag på et højere niveau end det obligatoriske niveau
- Andel elever med fag på ekspertniveau
- Andel eux-elever
- Andel af elever, der følger et talentspor

Klare mål 3 - Resultatmål 3.2 Beskæftigelsesfrekvenser



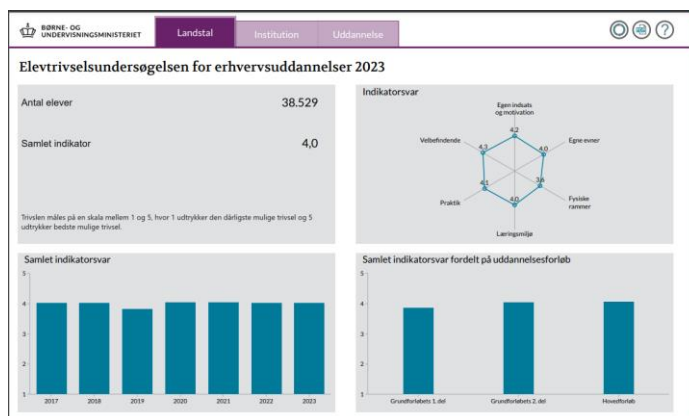
sosusyd

Målsætningen i erhvervsuddannelsesreformens klare mål 3 er, at "Erhvervsuddannelserne skal udfordre alle elever, så de bliver så dygtige, de kan."

Den høje beskæftigelse for nyuddannede skal opretholdes.

Afgangs år 2021

Klare mål 4 – Tilliden til og trivslen på erhvervsskolerne skal styrkes - Landstal



sosusyd

Målsætningen i erhvervsuddannelsesreformens klare mål 4 er at ”Tilliden til og trivslen på erhvervsskolerne skal styrkes.”

Erhvervsskolerne gennemfører årligt elevtrivselsmålinger. På baggrund af elevernes besvarelser på en række obligatoriske spørgsmål opgør ministeriet seks indikatorer for elevernes trivsel:

- Egen indsats og motivation
- Læringsmiljø
- Velbefindende
- Fysiske rammer
- Egne evner
- Oplæring (tidligere praktik)

Svarene på spørgsmål om oplæring kommer kun fra elever/lærlinge på erhvervsuddannelsernes hovedforløb.

Klare mål 4 – Tilliden til og trivslen på erhvervsskolerne skal styrkes – SOSU - Syd



sosusyd

Målsætningen i erhvervsuddannelsesreformens klare mål 4 er at ”Tilliden til og trivslen på erhvervsskolerne skal styrkes.”

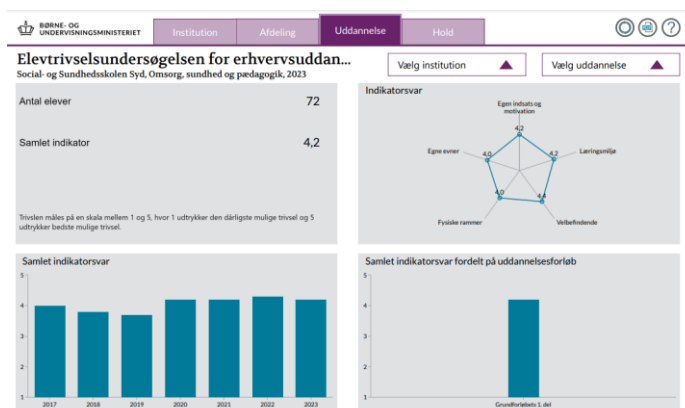
På uddannelserne SOSU – Syd udbyder

Erhvervsskolerne gennemfører årligt elevtrivselsmålinger. På baggrund af elevernes besvarelser på en række obligatoriske spørgsmål opgør ministeriet seks indikatorer for elevernes trivsel:

- Egen indsats og motivation
- Læringsmiljø
- Velbefindende
- Fysiske rammer
- Egne evner
- Oplæring (tidligere praktik)

Svarene på spørgsmål om oplæring kommer kun fra elever/lærlinge på erhvervsuddannelsernes hovedforløb.

Klare mål 4 – Tilliden til og trivslsen på erhvervsskolerne skal styrkes – GF



sosusyd

Målsætningen i erhvervsuddannelsesreformens klare mål 4 er at ”Tilliden til og trivslsen på erhvervsskolerne skal styrkes.”

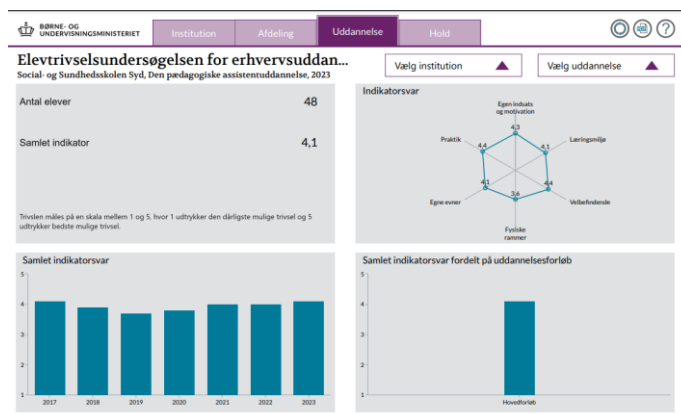
På uddannelserne SOSU – Syd udbyder

Erhvervsskolerne gennemfører årligt elevtrivselsmålinger. På baggrund af elevernes besvarelser på en række obligatoriske spørgsmål opgør ministeriet seks indikatorer for elevernes trivsel:

- Egen indsats og motivation
- Læringsmiljø
- Velbefindende
- Fysiske rammer
- Egne evner
- Oplæring (tidligere praktik)

Svarene på spørgsmål om oplæring kommer kun fra elever/lærlinge på erhvervsuddannelsernes hovedforløb.

Klare mål 4 – Tilliden til og trivslsen på erhvervsskolerne skal styrkes – PAU



sosusyd

Målsætningen i erhvervsuddannelsesreformens klare mål 4 er at ”Tilliden til og trivslsen på erhvervsskolerne skal styrkes.”

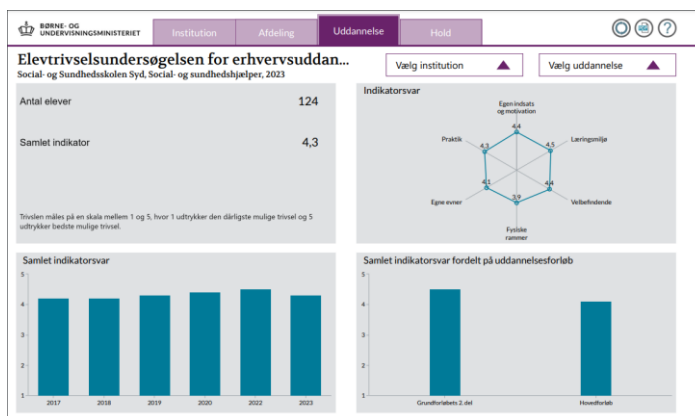
På uddannelserne SOSU – Syd udbyder

Erhvervsskolerne gennemfører årligt elevtrivselsmålinger. På baggrund af elevernes besvarelser på en række obligatoriske spørgsmål opgør ministeriet seks indikatorer for elevernes trivsel:

- Egen indsats og motivation
- Læringsmiljø
- Velbefindende
- Fysiske rammer
- Egne evner
- Oplæring (tidligere praktik)

Svarene på spørgsmål om oplæring kommer kun fra elever/lærlinge på erhvervsuddannelsernes hovedforløb.

Klare mål 4 – Tilliden til og trivslen på erhvervsskolerne skal styrkes – SOSU Hj.



sosusyd

Målsætningen i erhvervsuddannelsesreformens klare mål 4 er at ”Tilliden til og trivslen på erhvervsskolerne skal styrkes.”

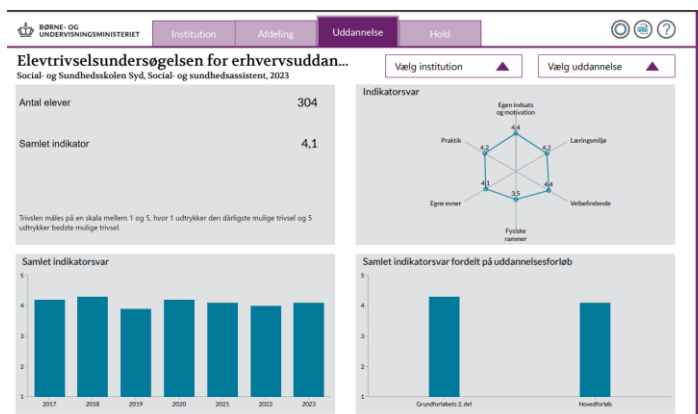
På uddannelserne SOSU – Syd udbyder

Erhvervsskolerne gennemfører årligt elevtrivselsmålinger. På baggrund af elevernes besvarelser på en række obligatoriske spørgsmål opgør ministeriet seks indikatorer for elevernes trivsel:

- Egen indsats og motivation
- Læringsmiljø
- Velbefindende
- Fysiske rammer
- Egne evner
- Oplæring (tidligere praktik)

Svarene på spørgsmål om oplæring kommer kun fra elever/lærlinge på erhvervsuddannelsernes hovedforløb.

Klare mål 4 – Tilliden til og trivslen på erhvervsskolerne skal styrkes – SOSU Ass.



sosusyd

Målsætningen i erhvervsuddannelsesreformens klare mål 4 er at ”Tilliden til og trivslen på erhvervsskolerne skal styrkes.”

På uddannelserne SOSU – Syd udbyder

Erhvervsskolerne gennemfører årligt elevtrivselsmålinger. På baggrund af elevernes besvarelser på en række obligatoriske spørgsmål opgør ministeriet seks indikatorer for elevernes trivsel:

- Egen indsats og motivation
- Læringsmiljø
- Velbefindende
- Fysiske rammer
- Egne evner
- Oplæring (tidligere praktik)

Svarene på spørgsmål om oplæring kommer kun fra elever/lærlinge på erhvervsuddannelsernes hovedforløb.



Kilde: Uddannelsesstatistik.dk

sosusyd 